

脂肪吸引術

LIPOSUCTION

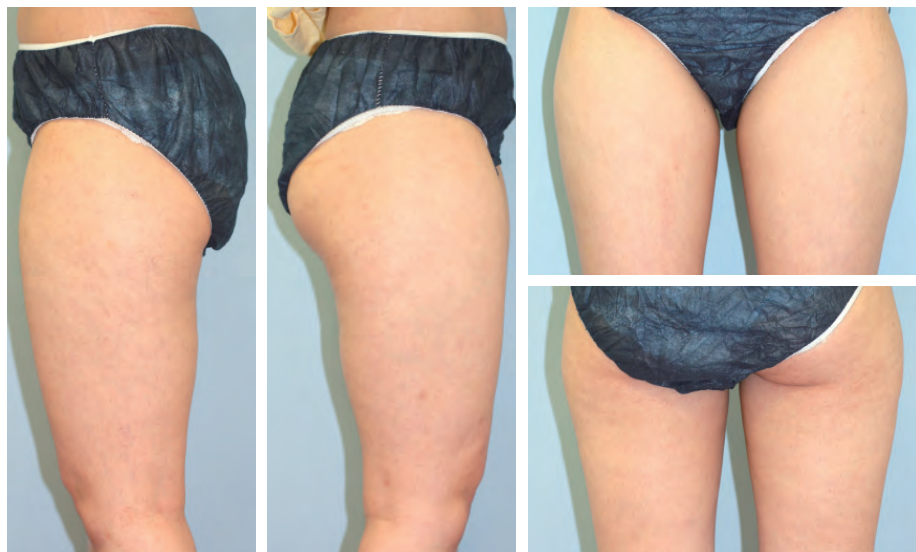
CAL は、患者様自身の幹細胞を活用した新しい脂肪注入術です。

CAL を併用した脂肪吸引術では、“真の美しさとは、ただ細いだけの体ではない” をコンセプトに、脂肪吸引による痩身効果のみならず、採取した脂肪を必要な部分に注入することで皆様それぞれの理想とするボディメイクをお手伝いします。また、CAL では注入脂肪中の幹細胞濃度を高めることで、脂肪を生着しやすくしています。

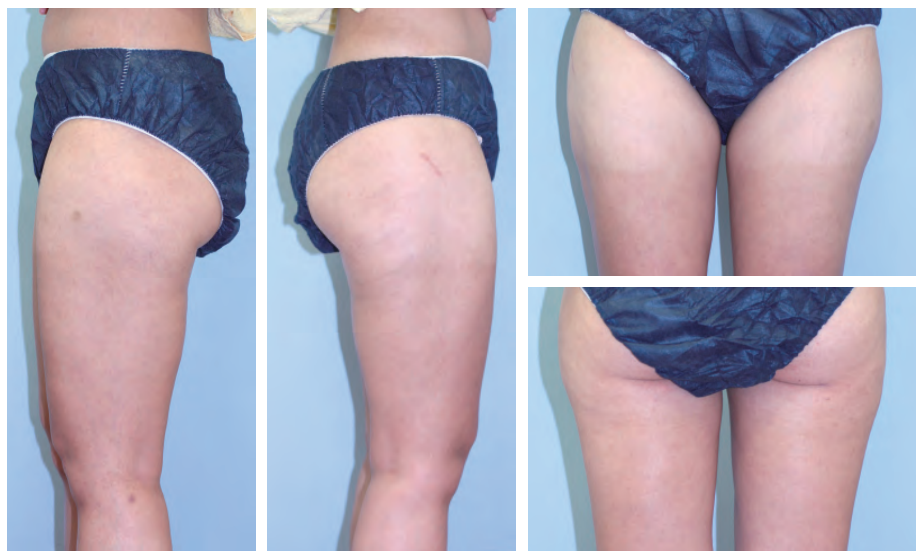
脂肪吸引術

年齢	30歳	身長	162 cm	体重	53 kg	BMI	20.3
		吸引部位	大腿全体				

施術前



施術後



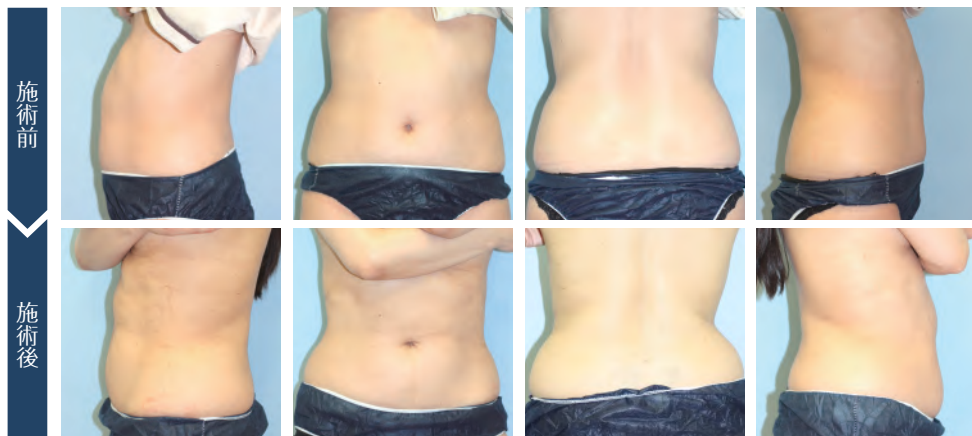
症例コメント

大腿全体から総量 935mL の脂肪を吸引しています。

施術料金・副作用（リスク）等については、P04 をご覧ください。

脂肪吸引術

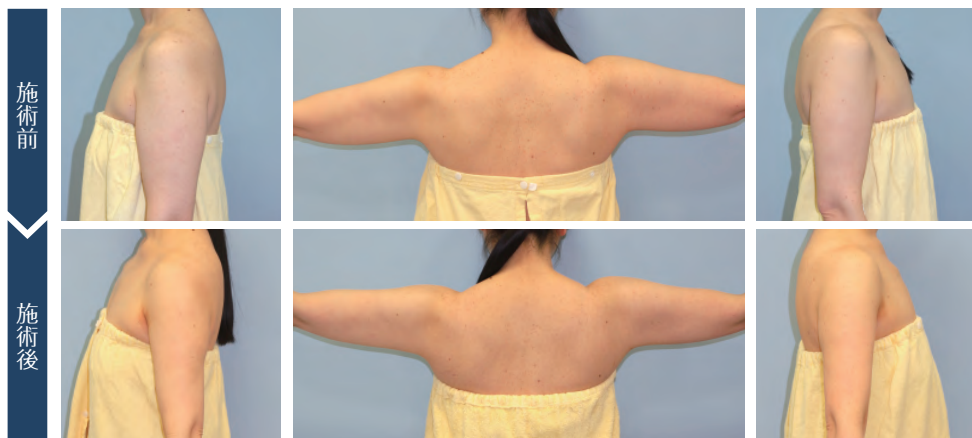
年齢	40歳	身長	156 cm	体重	56 kg	BMI	23.1
		吸引部位	腹部全体+腰				



症例コメント

腹部全体と腰から総量 300mL の脂肪を吸引しています。

年齢	43歳	身長	158 cm	体重	55 kg	BMI	22.2
		吸引部位	二の腕				



症例コメント

二の腕から総量 200mL の脂肪を吸引しています。

施術料金・副作用（リスク）等については、P04をご覧ください。

施術の費用について

当院の治療に必要な料金は、【術前検査料金】+【施術料金】のみとなります。

患者様より特別なご要望がない限り、【術前検査料金】・【施術料金】以外の料金は請求致しません。

診察料金	初診料	¥0
	再診料	¥0
術前検査料金	基本院内検査	¥32,400
	基本院外検査	¥43,200

施術料金	施術内容		正規料金（税込）
豊胸	CAL 豊胸【プレミアム】	ボリュームアップ重視の方へ	¥2,080,000
	CAL 豊胸【スタンダード】	自然なボリュームアップ	¥1,680,000
	CAL 豊胸【プチ】	デコルテや谷間の気になるところだけ	¥480,000
バスト形成術	リフトアップ CAL【軽度】	軽度の下垂に	¥600,000
	リフトアップ CAL【重度】	重度の下垂に	¥1,200,000
	リダクション CAL	大きすぎる乳房の縮小	¥1,400,000
シリコンバッグ抜去 + 豊胸	CAL 豊胸【プレミアム】+ 乳輪縁バッグ抜去	シリコンバッグ抜去後もボリュームをキープしたい	¥2,380,000
	CAL 豊胸【スタンダード】+ 乳輪縁バッグ抜去	シリコンバッグ抜去後に全体的なバランスを整えたい	¥1,980,000
	CAL 豊胸【プチ】+ 乳輪縁バッグ抜去	シリコンバッグ抜去後にデコルテや谷間などのピンポイント修正に	¥780,000
脂肪吸引	脂肪吸引（二の腕（両腕））+ 麻酔（局所麻酔）		¥404,000
	脂肪吸引（腹部全体 + 腰部）+ 麻酔（全身麻酔）		¥1,008,000
	脂肪吸引（大腿全体）+ 麻酔（全身麻酔）		¥858,000
エイジングケア	フェイシャルエイジングケア CAL	顔の気になる部分へ何か所でも注入可能	¥500,000
	ハンドエイジングケア CAL	手の甲の皺などが気になる方へ	¥250,000

施術料金	施術内容		正規料金（税込）
乳房再建	CAL 乳房再建（片側）	医療費控除対象 / スーパー リッチ幹細胞オプションを含む	¥900,000
	インプラント併用 CAL 乳房再 建（片側）		¥1,056,000
	ティッシュ・エキスパンダー 挿入同時 CAL（片側）		¥900,000
胸郭変形再建	ろうと胸再建 CAL（両側）	スーパーリッチ幹細胞オブ ションを含む	¥1,320,000
	ろうと胸再建 CAL（片側）		¥900,000
顔面変性疾患再建	CAL 顔面変性疾患再建	スーパーリッチ幹細胞オブ ションを含む	¥1,030,000

* 施術によってはモニター料金でのご案内も行っておりますので、詳細は当院ホームページをご確認ください。

* 複数回施術を行う場合は、その都度 【術前検査料金】 + 【施術料金】 が必要になります。

* 料金表は予告なく変更される場合があることをご了承下さい。

施術の副作用（リスク）

- ・ 脂肪吸引部・注入部には、術後に皮下出血斑と腫れを生じます。
- ・ 脂肪吸引部・注入部に、ごく稀に細菌が入り感染が生じ、膿瘍をつくることもあります。
- ・ 脂肪注入部には、のう胞（オイルの袋、または壊死した脂肪のかたまり）を形成する場合があります。

施術に伴う経過および危険性とその発生率、偶発症発生時の対応については、診察時に医師から詳しくご説明致します。

お問い合わせ

セルポートクリニック横浜 CELLPORT CLINIC YOKOHAMA

〒 231-0006 神奈川県横浜市中区南仲通三丁目 35 番地 横浜エクセレント III 2 階

電話：0120-360-489 / メール：info@cellport.jp

土日祝診療・木曜休診

診療時間 10:00～18:00 / 電話受付 10:00～18:00

